

Island | Photoreise | 27.09. - 11.10.2019 | Teil 2



ISLAND

Photoreise mit Thorben & Jörn

27.09. - 11.10.2019















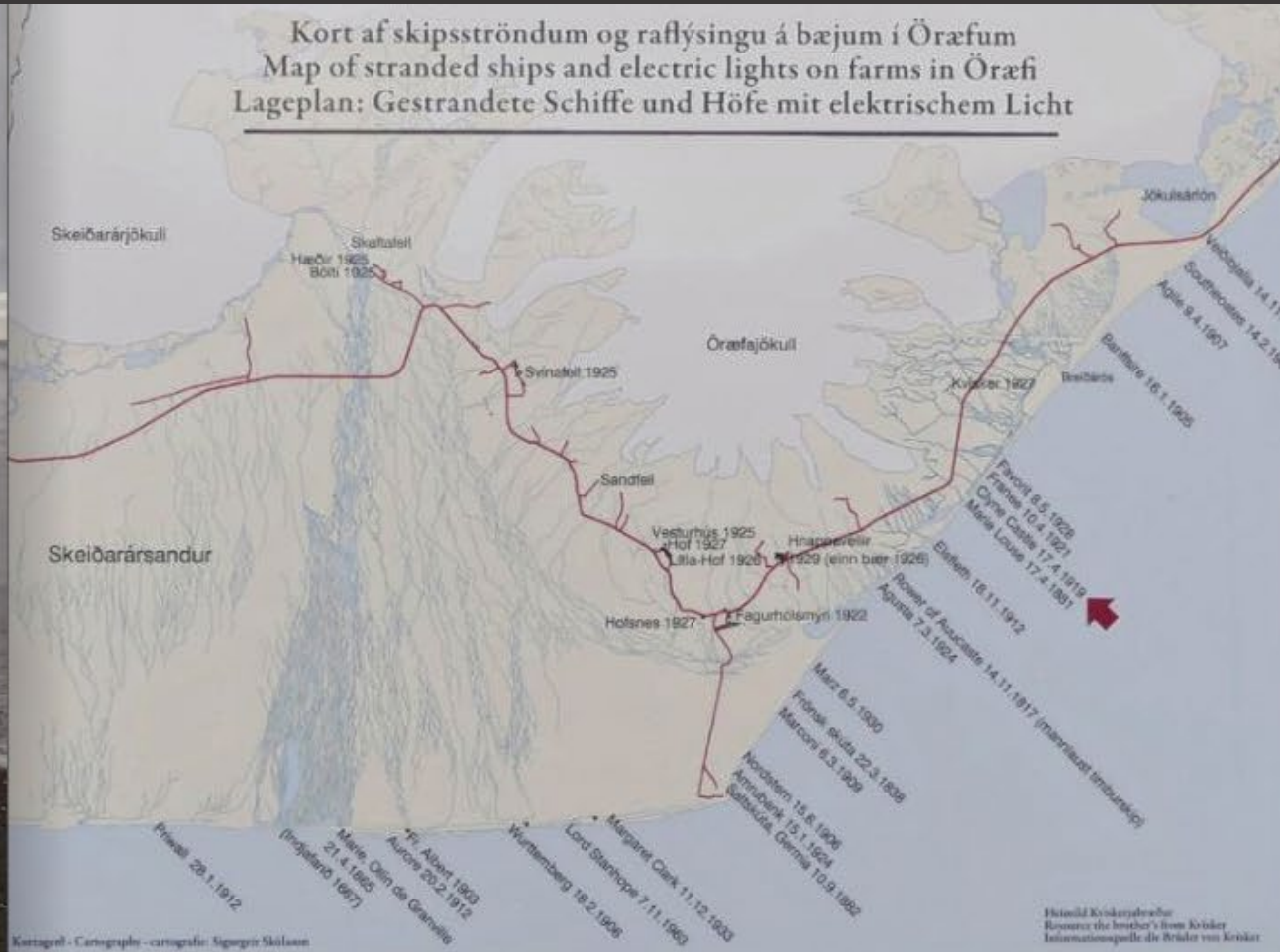












CLYNE CASTLE



Johann Hansen
 F. 23.05.1885 - D. 14.08.1925

Den 17. april 1915 sendtes første angreb på Clysne Castle i Bakkafjæra i Østfærø. Det blev ledet af løjtnant Johannes Hansen af 2. Søstøttrup, og Valdemar Blixen af 21. Hæserregiment var kommandant for angrebet og nåede først ind på klipperne den 17. april 1915.

Den 17. april 1915 angreb den 21. Hæserregiment Clysne Castle i Bakkafjæra i Østfærø. Det blev ledet af løjtnant Johannes Hansen af 2. Søstøttrup, og Valdemar Blixen af 21. Hæserregiment var kommandant for angrebet og nåede først ind på klipperne den 17. april 1915.

More information is to be found on the website www.clynecastle.com



On April 17, 1915, the British vessel Clysne Castle was grounded in Bakkafjæra beach in the Østfærø region.

This vessel was Johannes Hansen from Tvedestrand and Valdemar Blixen from Hæserregiment in Bakkafjæra before their unsuccessful attempt to retake the island, which which they succeeded only on the 17th of April 1915.

This place commemorates the efforts of these men and others who attempted to retake the ship.

More information is to be found on the website www.clynecastle.com



Valdemar Blixen
 F. 23.05.1885 - D. 14.08.1925

Den 17. april 1915 sendtes det første angreb på Clysne Castle i Bakkafjæra i Østfærø.

Den 17. april 1915 angreb den 21. Hæserregiment Clysne Castle i Bakkafjæra i Østfærø. Det blev ledet af løjtnant Johannes Hansen af 2. Søstøttrup, og Valdemar Blixen af 21. Hæserregiment var kommandant for angrebet og nåede først ind på klipperne den 17. april 1915.

More information is to be found on the website www.clynecastle.com













Faðrárgljúfur Canyon







Höfðabrekka & Höfðabrekkkuheiðar













Reynisfjara - schwarzer Strand













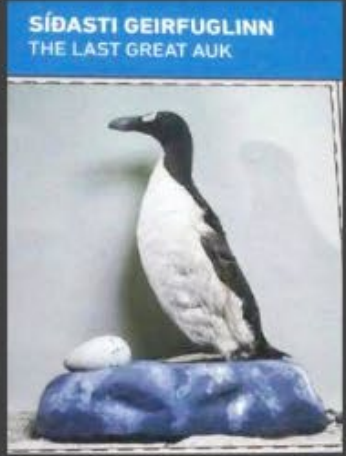




Die Sulfidmetalle und wachsenden Dampfströme am Hang, werden Quarzstein genannt, nach einem weiteren Prozess, der zum Hartgebirge wurde. Gestein werden durch steigende Grundwasser verursacht. Die Dampf strömt aus oder nicht und kondensiert sich in Dampf/Wasser. Steigende Gase, besonders Schwefelwasserstoff, machen sie sauer und stechen. Sinter wird zu Ton zerlegt. Die Dampfabstrahlung kann gefährlich zu sein, aber der Quarzsteinprozess im Geothermal Reservoir infolge der Porosität daraus resultiert. Die größte Quarzsteinquelle des Landes zur Zeit ist Zerkow in der Gurgulven-Lagune. Sie misst 20 m über dem Wall aus lahmigen Ackerfruchtmaterial mit einer sehr hohen Temperatur in der Mitte. Sie strömt als sehr das Grundwasser...



Gunnahver Geothermal Area

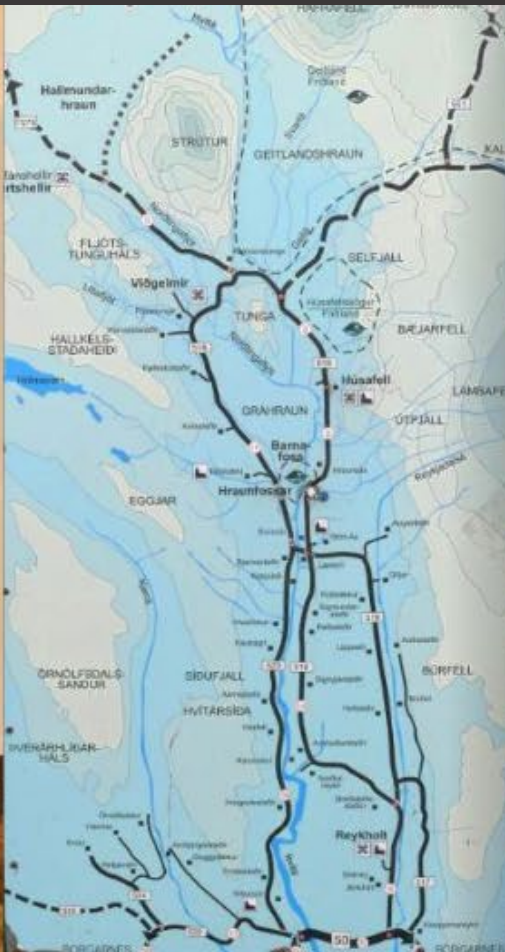


SÍDASTI GEIRFUGLINN
THE LAST GREAT AUK




Valahnukur





Hraunfossar
Barnafoss



Ende der Photoreise mit Icelandtours
aber noch weitere 3 Tage mit Franz in Islands Westen





Barnafoss





HÁHITASVÆÐI
GEOTHERMAL FIELDS





Sonnenaufgang am Kirkjufell









Die Bucht von Dritvík, Strand Djúpálónssandur









Bjarnarhófn



Morgendliche Rückfahrt nach Reykjavik



nach dem Schwimmen: Orgelmusik in der Hallgrímskirkja

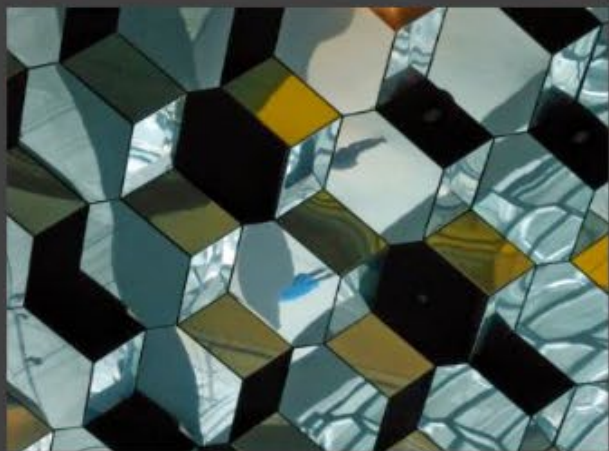




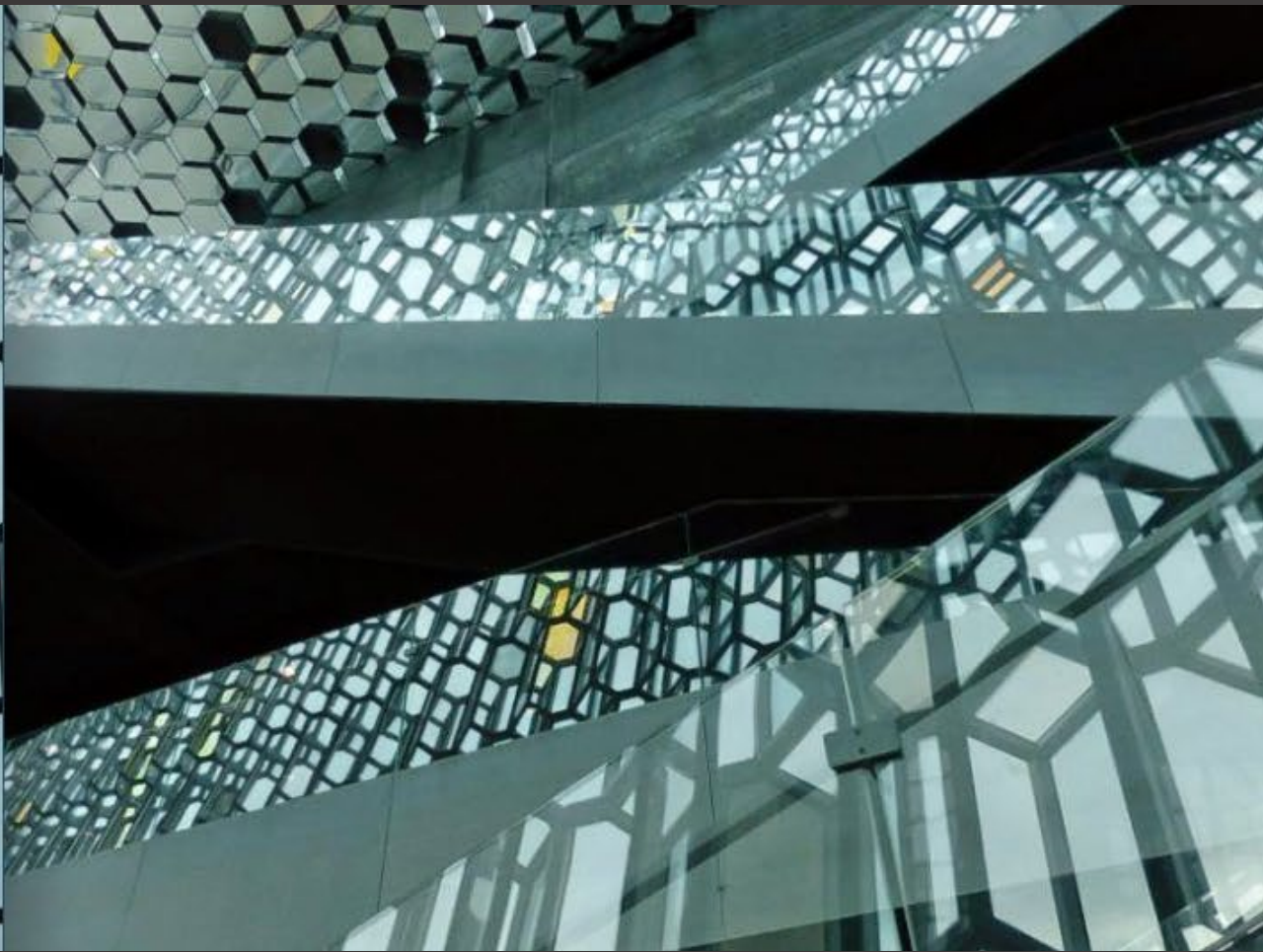




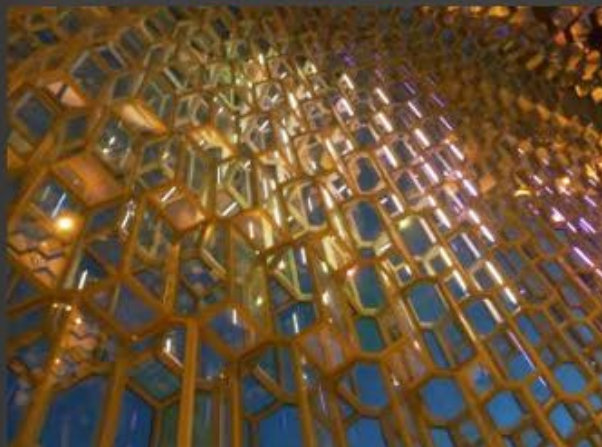
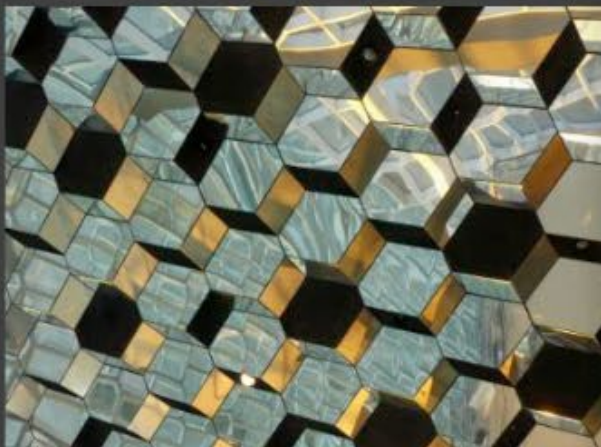
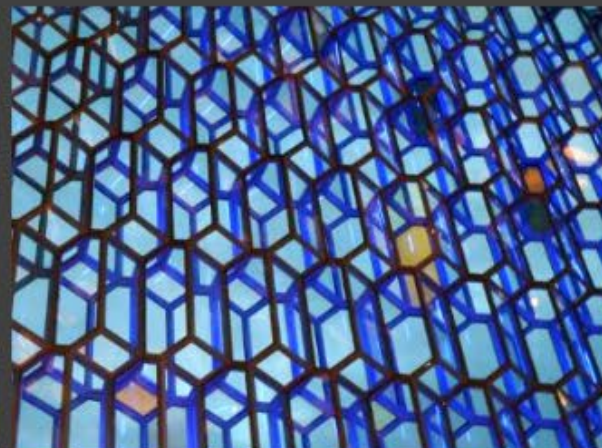
ÍSLENSKA ÓPERAN

















Island | Photoreise | 27.09. - 11.10.2019 | Teil 2

