

MOIN

01
26
44



Das große Buch der Elbphilharmonie

05.11.2016: Die Eröffnung der Plaza

11.01.2017: Die Eröffnung des großen Saals

11.03.2017: Ein Greet mit Plazabesichtigung

11.05.2016: Die Eröffnung der Elbphilharmonie-Plaza





Blick zurück



Einstieg in die Tube



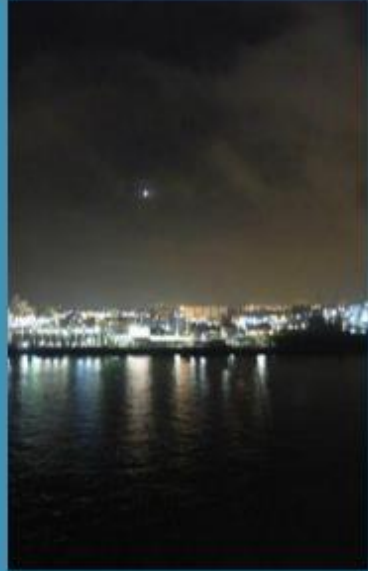


erster Blick auf die Landungsbrücken



zweite normale Rolltreppe





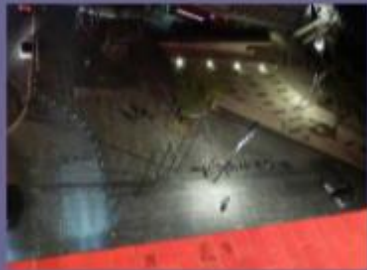


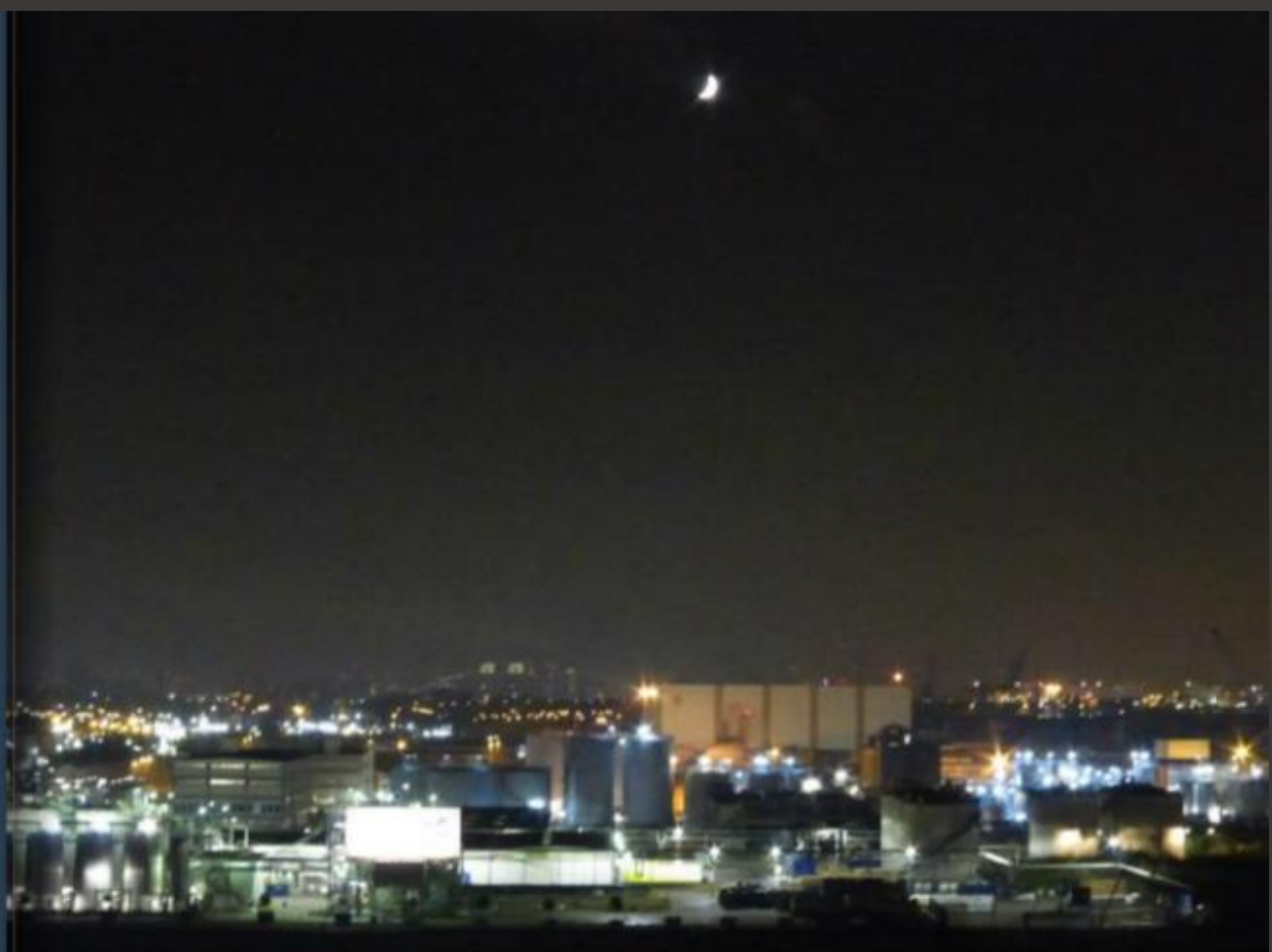
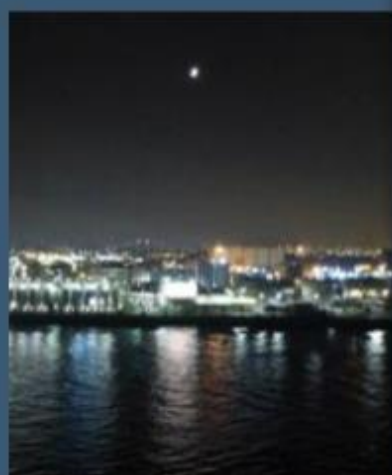
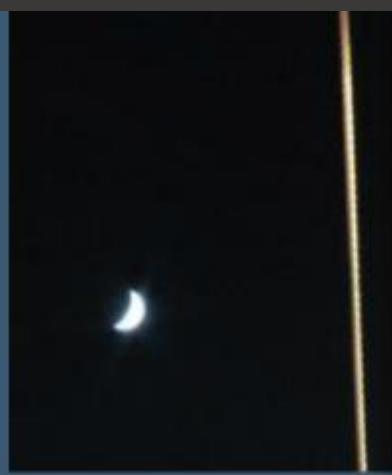
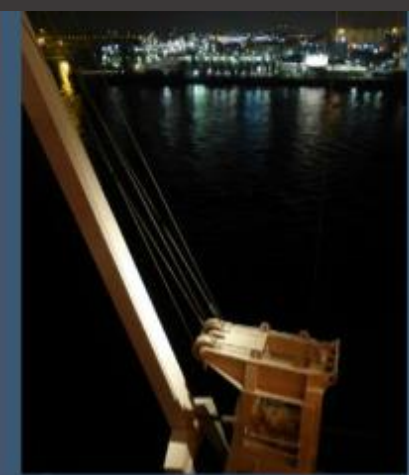


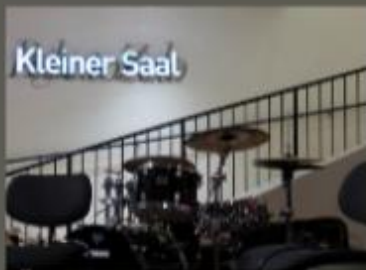














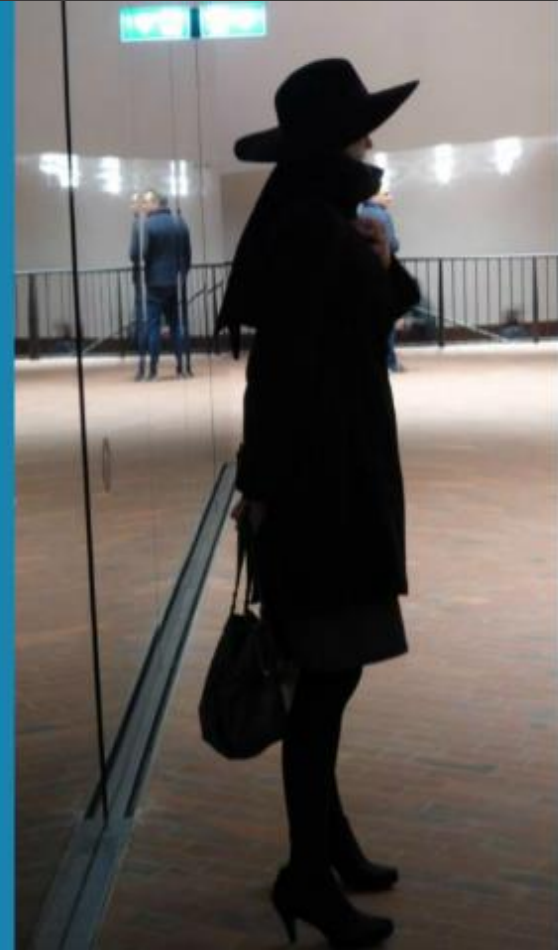
Aussenplaza

Plaza













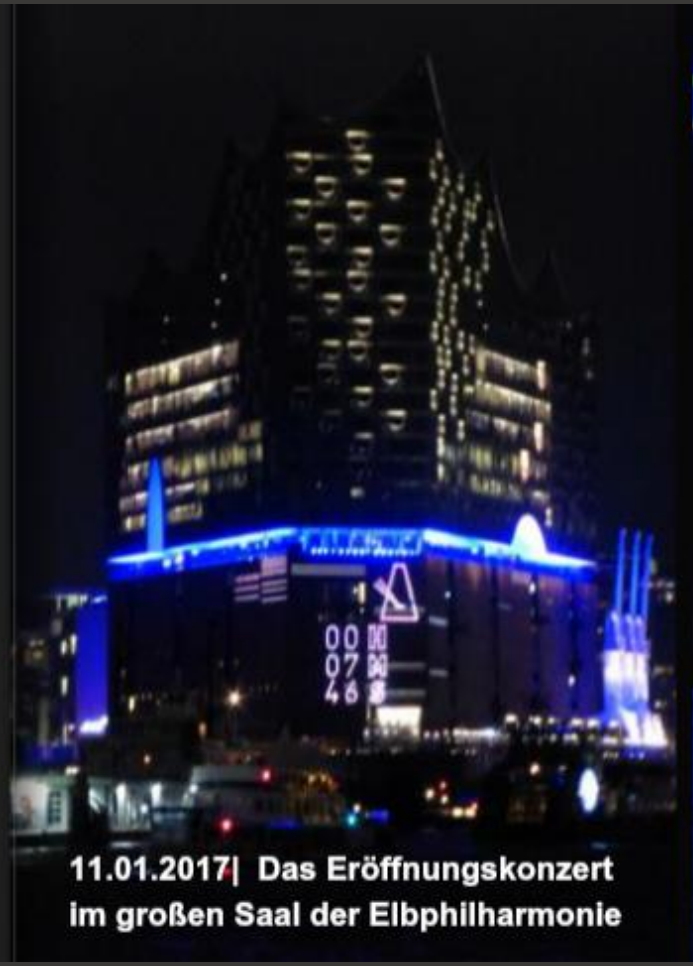








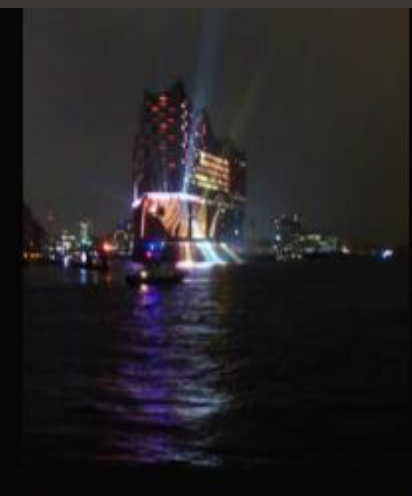
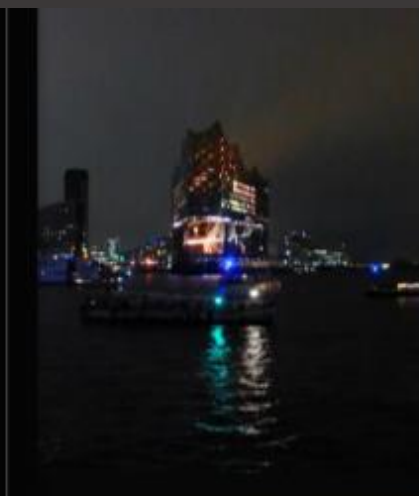




11.01.2017 | Das Eröffnungskonzert
im großen Saal der Elbphilharmonie













Brauttor, St. Petri, Hamburg



Originalzaun des Hamburger Freihafens [1888]



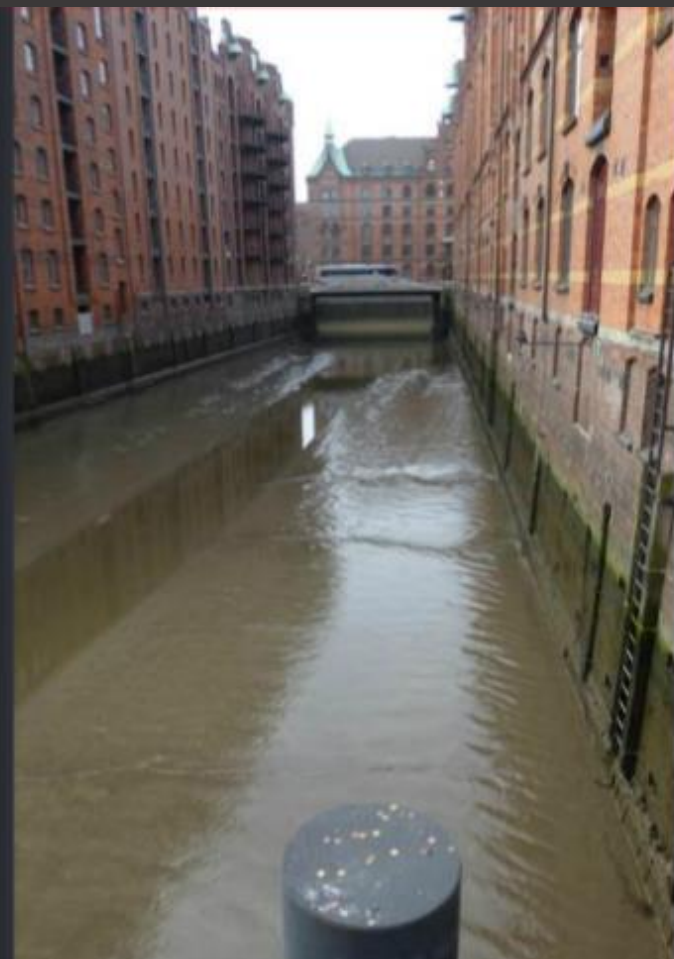
11. März 2017 | Greet mit Plazabesichtigung



U-Bootfänger - als Flickmaterial nach Bombenschäden im Zollzaun verwendet [1945]



Achtung!
Tief liegendes
Gebiet
Überflutungsgefahr!



Speicher R 3



GENUSS-SPEICHER







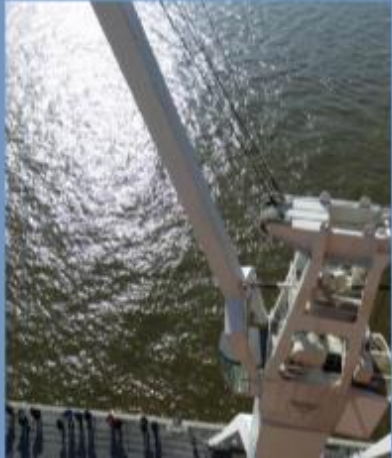




KIMAN AZMEN KLARINETTE
Johannes Vermeer
Die Klarinette ist ein Instrument, das in der Musikwelt eine wichtige Rolle spielt. Es wird in der Musikwelt seit Jahrhunderten verwendet und ist ein beliebtes Instrument für viele Musiker.
Die Klarinette ist ein Instrument, das in der Musikwelt eine wichtige Rolle spielt. Es wird in der Musikwelt seit Jahrhunderten verwendet und ist ein beliebtes Instrument für viele Musiker.
Die Klarinette ist ein Instrument, das in der Musikwelt eine wichtige Rolle spielt. Es wird in der Musikwelt seit Jahrhunderten verwendet und ist ein beliebtes Instrument für viele Musiker.
Die Klarinette ist ein Instrument, das in der Musikwelt eine wichtige Rolle spielt. Es wird in der Musikwelt seit Jahrhunderten verwendet und ist ein beliebtes Instrument für viele Musiker.
Die Klarinette ist ein Instrument, das in der Musikwelt eine wichtige Rolle spielt. Es wird in der Musikwelt seit Jahrhunderten verwendet und ist ein beliebtes Instrument für viele Musiker.

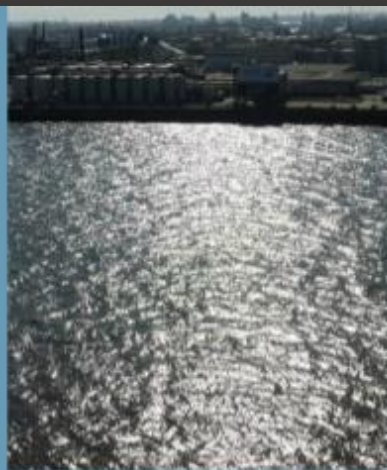


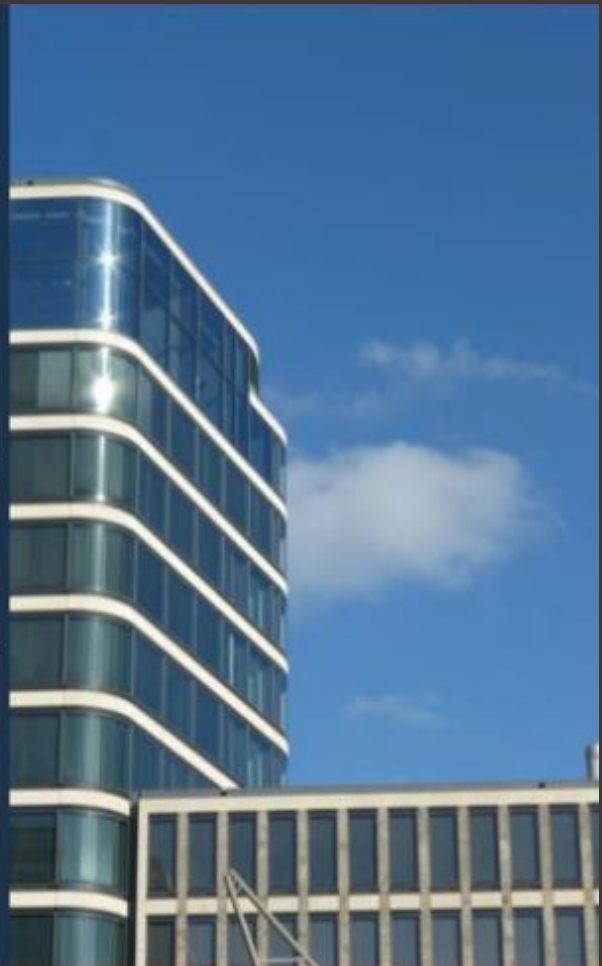


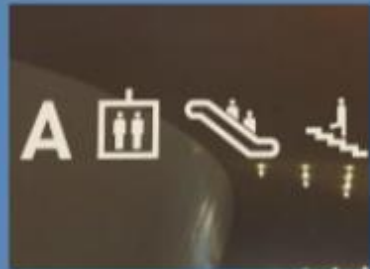


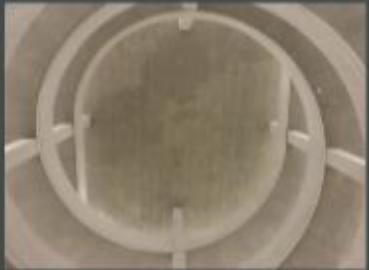






















Siel-Einsteigehäuschen

Das Hamburger Sielnetz (Siel = hamburgisch für Abwasserkanal) war die erste moderne Kanalisation auf dem europäischen Kontinent und hat seine Ursprünge im 19. Jahrhundert. Gebaut wurde es nach dem Großen Brand von 1842. Bis zur Jahrhundertwende wuchs das Sielnetz auf knapp 500 km Länge an, heute misst es rund 5.900 Kilometer. Das hier verlaufende Kuhmühlenstammseil wurde 1904 fertiggestellt und ist das größte historische Stammseil Hamburgs. Es entwässert die Wohnorte Rahlstedt, Wandsbek, Eilbek, Hoheluft sowie die Hafen-City.

Weil das Kuhmühlenstammseil zur Zeit seiner Entstehung als technische Sensation galt, plante Kaiser Wilhelm II. es per Boot zu besichtigen. Eigene zu diesem Zweck baute man dieses Einsteigehäuschen, das einen komfortablen Zugang zum Siel bietet. Zum Bauwerk gehört ein unterirdischer Raum, der dem Kaiser als Archivräume diente. Dieser lag jenseits der im Verborgenen hinter einer Mauer. Im September 2012 wurde es durch Zufall von einem Mitarbeiter wiederentdeckt und liebevoll restauriert.











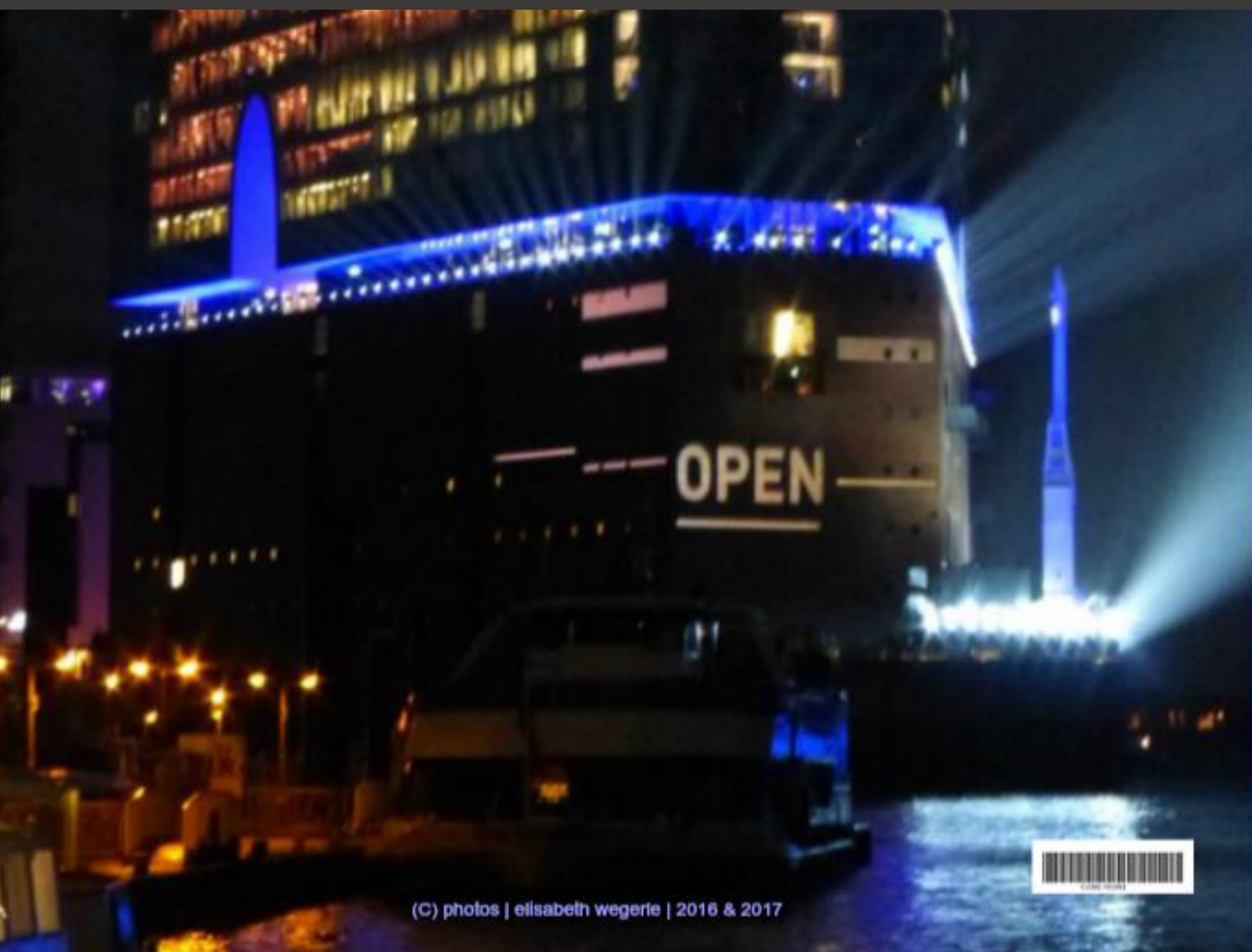












(C) photos | elisabeth wegerle | 2016 & 2017



Das große Buch der Elbphilharmonie | 2016 & 2017 & 2018